



# METRON 05 VT

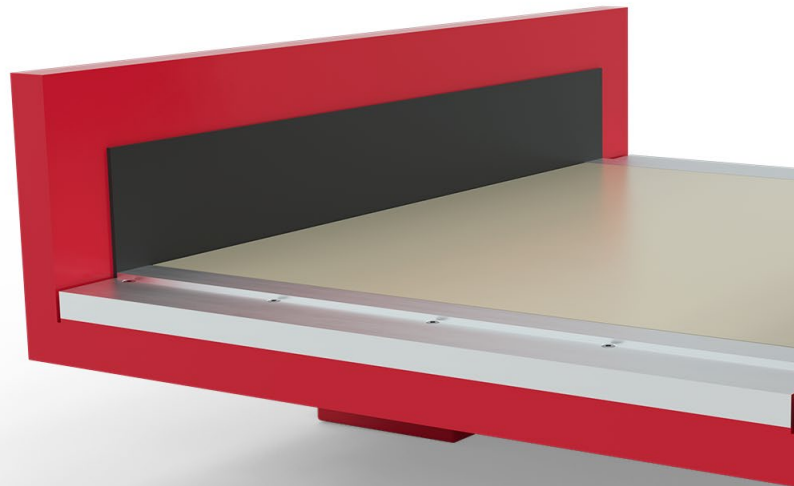
Plattenmetaldetektor für mittlere Schütthöhen  
in der Holzindustrie

## Zuverlässige Erkennung aller Metallarten

Metalldetektoren von Mesutronic verwenden modernste Technologie, um Ihre Produktion, Ihre Reputation und Ihre Kunden vor Schäden durch metallische Fremdkörper zu bewahren. Digitale Signalauswertung gepaart mit innovativen Auswerteverfahren, umfassender Selbstüberwachung und leichter Bedienbarkeit stellen die optimale Funktion der Anlage sowie das sichere Bestehen von Audits aller Art sicher. Ergänzt werden die Geräte durch ein umfangreiches Zubehör- und Variantenprogramm; von Mehrfrequenztechnologien über Prüfkörper bis hin zu Materialzertifikaten.

## Langlebiger Betrieb in jeder Anwendung

Bereits in der Designphase werden unsere Anlagen auf die Anwendung und Umgebung unserer Kunden abgestimmt. Dies reicht von staub- oder salzbelasteten Umgebungen bis zu explosionsgefährdeten Bereichen. Erreicht wird dies, neben einer professionellen und kundennahen Produktentwicklung, mit der sorgfältigen Verarbeitung hochwertiger Materialien, egal ob Stähle passender Güte, verschiedener Kunststoffe oder spezieller Dichtungsmaterialien. Die ausfallsichere Speicherung der Systemparameter gehört zum Standardlieferumfang.



## Einfache Installation und Bedienung

Der kompakte Aufbau erlaubt die unkomplizierte Nachrüstung auch in beengten Einbausituationen. Die vordefinierten Standardsetups erlauben den Betrieb in den meisten Anwendungen ohne zusätzliche Einstellungen. Die übersichtliche Bedienstruktur ermöglicht zugleich jederzeit die Speicherung weiterer kundenspezifischer Programme und die einfache Handhabung für alle Anwender.



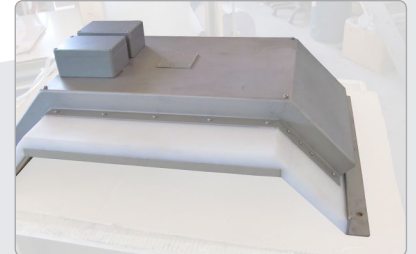
## Sicherheit für die Holzverarbeitende Industrie

Der Schwerpunkt von Inspektionssystemen in der Holzindustrie liegt in der Prozessüberwachung. Fremdkörper aus Eisen, Messing, Aluminium oder Edelstahl müssen zuverlässig entfernt werden. Dies reicht von einem Splitterfragment im Rundholz bis zu einer Mutter, die droht, im Hacker ein Feuer zu verursachen. Sie sind ein unabdingbares Mittel zur Sicherstellung der Wertschöpfung in der Produktion und der Prozessqualität.



## Ihre Wünsche, unsere Aufgabe

Speziell auf den Kunden zugeschnittene Lösungen erleichtern die Integration, sparen Kosten und verringern gerade bei bestehenden Linien Einführungsbarrieren. Sie reichen von einfachen Flanschen bei Metallseparatoren bis hin zu speziell entworfenen Förderanlagen mit mehreren Metern Breite. Wir arbeiten stets mit unseren Kunden im Dialog, um ein zuverlässiges und wirtschaftlich optimales Ergebnis sicherzustellen. Dies wird durch ein kompetentes Team an Mitarbeitern ermöglicht. Kern der Mesutronic ist die hohe Affinität für kreative Lösungen in allen Bereichen, von Vertrieb über Applikation, mechanischer und elektronischer Entwicklung bis hin zu Fertigung und After-Sales. Unterstützt werden sie von modernen Arbeitsmitteln und einer in die ISO 9001 eingebetteten Prozesswelt.



## Bereit für die Zukunft? Wir sagen ja!

Je nach verwendetem Elektroniktyp können unsere Systeme bereits im Standard über analoge Signale, verschiedene Bussysteme oder Ethernet an SPS, Prozesskontrollsysteme oder andere Maschinen in der Linie angebunden werden. Neben weiteren Protokollen findet hier bei digitaler Vernetzung das OPC UA Protokoll Verwendung, um eine reibungslose Übermittlung von Betriebszuständen und produktionskritischen Werten zu erlauben. Diese Basisfunktionen können, je nach Anlage, mit der mesuLINK Netzwerksoftware, dem mesuREMOTE Fernwartungstool oder dem mesuEXPORT Reportingfeature ergänzt werden, um die Potentiale von Digitalisierung und Industrie 4.0 voll ausschöpfen zu können.





### Ohne Kompromisse, immer für Sie da


Während des kompletten Lebenszyklus des Inspektionssystems, von der Projektierung über die Inbetriebnahme, die Produktivphase bis hin zum Störfall, entscheidet ein professioneller, agiler und achtsamer Service über die letztendliche Effektivität des vom Kunden installierten Inspektionsprogramms. Bei Mesutronic steht in all diesen Phasen der Kunde im Zentrum all unseres Handelns. Dies beginnt bei einer Anlagenkonzeption, die Funktionalität über Erträge stellt und endet mit einem After-Sales-Service für den zuverlässige, schnelle Hilfe auch ohne Zusatzkosten eine Selbstverständlichkeit ist. Unser Schulungsangebot wird auf Ihre Bedürfnisse zugeschnitten und steigert die Kompetenz jeder mit unseren Systemen in Berührung kommenden Personalebene.



**Unternehmenssitz  
Deutschland**



 **Mesutronic GmbH**  
Hackenfeld 13  
94259 Kirchberg im Wald  
Deutschland

 +49 9927 9410 0  
 sales@mesutronic.de  
www.mesutronic.de



**Vertrieb und Service  
USA**

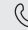

 **Mesutronic Inc.**  
4502 Southmark Dr.  
Salisbury, NC 28147  
USA

 +1 980 265 4015  
 info@mesutronic.us  
www.mesutronic.us



**Vertrieb und Service  
Frankreich**

 **Mesutronic France SAS**  
11, rue de Mittlerweg  
F-68000 Colmar  
Frankreich

 +33 03 89 20 43 98  
 contact@mesutronic.fr  
www.mesutronic.fr



Weiter internationale Partner finden Sie auf  
unserer Webseite unter [www.mesutronic.de/kontakt/](http://www.mesutronic.de/kontakt/)