

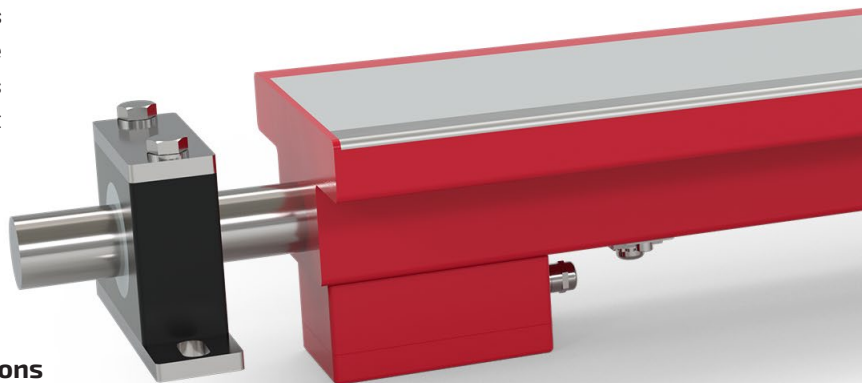


# METRON 05 PR

Détecteur de métaux à plaques  
pour les faibles hauteurs de produits  
dans l'industrie textile

## Détection fiable de tous types de métaux

Les détecteurs de métaux Mesutronic utilisent une technologie de pointe pour protéger votre production, votre réputation et vos clients contre les dommages causés par des corps étrangers métalliques. L'analyse numérique des signaux, associée à des procédures d'évaluation innovantes, à une autosurveillance complète et à une grande facilité d'utilisation, garantit le fonctionnement optimal de l'installation ainsi que la réussite sûre de tous les types d'audits. Les appareils sont complétés par une vaste gamme d'accessoires et de variantes ; des technologies multifréquences aux certificats de matériaux en passant par les échantillons.



## Fonctionnement durable dans toutes les applications

Dès la phase de conception, nos installations sont adaptées à l'application et à l'environnement de nos clients. Cela peut aller d'environnements chargés de poussière ou de sel aux zones à risque d'explosion. Nous y parvenons non seulement grâce à un développement de produits professionnel et proche du client, mais aussi grâce au traitement soigneux de matériaux de haute qualité, qu'il s'agisse d'aciers de qualité appropriée, de différentes matières plastiques ou de matériaux d'étanchéité spéciaux. L'enregistrement à sécurité intégrée des paramètres du système fait partie de la livraison standard.

## Facile à installer et à utiliser

La structure compacte permet un rééquipement simple même dans des situations d'installation restreintes. Les configurations standard prédéfinies permettent de fonctionner dans la plupart des applications sans paramètres supplémentaires. La structure de commande claire permet en même temps d'enregistrer à tout moment d'autres programmes spécifiques au client et une manipulation facile pour tous les utilisateurs.



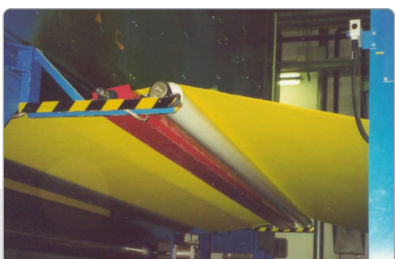
## Sécurité pour la production de textiles

Les systèmes d'inspection utilisés dans l'industrie textile se concentrent sur la surveillance des processus. Les corps étrangers en fer, en laiton, en aluminium ou en acier inoxydable doivent être éliminés de manière fiable. Cela peut aller d'un copeau de laiton dans la ligne de transport de fibres à un écrou qui menace d'endommager la calandre. Ces systèmes constituent un moyen indispensable pour garantir la création de valeur dans la production et la qualité des processus. Même au niveau de la sortie des marchandises, ils peuvent fournir des services précieux lors d'applications spéciales, par exemple pour l'inspection des textiles non tissés.



## Vos souhaits, notre mission

Des solutions spécialement conçues pour le client facilitent l'intégration, économisent des coûts et réduisent les barrières à l'introduction, en particulier pour les lignes existantes. Elles vont de simples brides de séparateurs de métaux aux convoyeurs spécialement conçus de plusieurs mètres de large. Nous travaillons toujours en dialogue avec nos clients pour garantir un résultat fiable et économiquement optimal. Ceci est rendu possible par une équipe compétente de collaborateurs. Le cœur de Mesutronic est sa grande affinité pour les solutions créatives dans tous les domaines, de la vente à l'application, du développement mécanique et électronique à la fabrication et au service après-vente. Nos équipes sont soutenues par des outils de travail modernes et un univers de processus intégré dans la norme ISO 9001.



## Prêt pour l'avenir ? Nous répondons oui !

Selon le type d'électronique utilisé, nos systèmes peuvent déjà être connectés en standard à des automates programmables, des systèmes de contrôle de processus ou d'autres machines de la ligne via des signaux analogiques, différents systèmes de bus ou Ethernet. Parmi d'autres protocoles, le protocole OPC UA est utilisé ici pour la mise en réseau numérique afin de permettre une transmission sans problème des états de fonctionnement et des valeurs critiques pour la production. Selon l'installation, ces fonctions de base peuvent être complétées par le logiciel de réseau mesuLINK, l'outil de télémaintenance mesuREMOTE ou la fonction de reporting mesuEXPORT afin de pouvoir exploiter pleinement le potentiel de la numérisation et de l'industrie 4.0.





### Sans compromis, toujours là pour vous

Notre service professionnel, agile et attentif travaille sur l'efficacité finale du programme d'inspection installé par le client tout au long de son cycle de vie, de la conception à la mise en service, de la phase de production aux pannes. Chez Mesutronic, le client est au centre de toutes nos actions durant toutes ces phases. Cela va de la conception de l'installation qui place la fonctionnalité au-dessus du rendement au service après-vente fournissant une aide fiable et rapide, même sans frais supplémentaires. Notre offre de formation est adaptée à vos besoins et augmente les compétences de chaque niveau de personnel en contact avec nos systèmes.




**Maison Mère  
Allemagne**



 **Mesutronic GmbH**  
Hackenfeld 13  
94259 Kirchberg im Wald  
Allemagne

 +49 9927 9410 0  
 [sales@mesutronic.de](mailto:sales@mesutronic.de)  
[www.mesutronic.de](http://www.mesutronic.de)



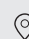
**Ventes et services  
USA**

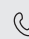

 **Mesutronic Inc.**  
4502 Southmark Dr.  
Salisbury, NC 28147  
USA

 +1 980 265 4015  
 [info@mesutronic.us](mailto:info@mesutronic.us)  
[www.mesutronic.us](http://www.mesutronic.us)



**Ventes et services  
France**

 **Mesutronic France SAS**  
11, rue de Mittlerweg  
F-68000 Colmar  
France

 +33 03 89 20 43 98  
 [contact@mesutronic.fr](mailto:contact@mesutronic.fr)  
[www.mesutronic.fr](http://www.mesutronic.fr)



Vous pouvez trouver d'autres partenaires internationaux sur notre site Web à l'adresse [www.mesutronic.de/fr/contact/](http://www.mesutronic.de/fr/contact/)